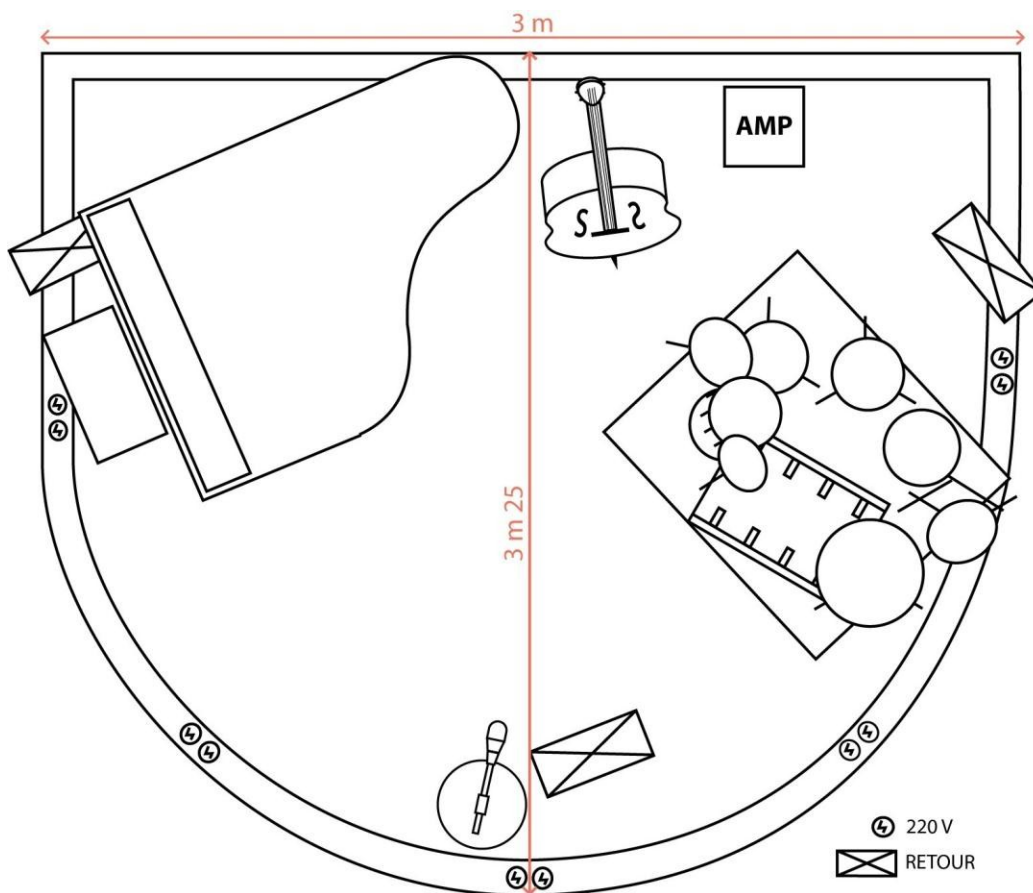


## Fiche Technique - Le Duc des Lombards (2023)

Régisseur de structure: Aymeric PEIXOTO

Tel : 06 86 54 92 99 – Email: [apeixoto@ducdeslombards.com](mailto:apeixoto@ducdeslombards.com)

### Plan de scène:



### Backline:

- 1 Piano de concert Yamaha CF6
- 1 Fender Rhodes 73 touches Mark 2
- 1 Batterie Yamaha Absolute Maple Hybrid:

- Grosses caisses : 18 x14 pouces et 20 x16 pouces
- Toms: 10 x 7 ½ et 12 x 8 pouces, Toms basse: 14 x14 et 16 x15 pouces
- Caisse claire: 14 x 6 pouces
- 4 pieds de cymbales
- 1 pied de caisse claire
- 1 pied de charleston
- 1 pédale de grosse caisse
- 1 tabouret

1 Contrebasse Roumaine (Diapason Français), cellule Fishman « Full Circle »

Amplis Basse: 1 Markbass Ninja / 1 Ampeg SVT6Pro + 1 Ampeg 4 x 10"HE

Amplis Guitare: 1 Fender Twin Reverb / 1 Fender deluxe

## Sonorisation:

### Diffusion:

- 1 Processeur XTA
- 2 Amplis LA4
- 6 L-Acoustics 8XT (façade mono)
- 9 Yamaha MSP3 (rappels)
- 4 L-Acoustics 108p (4 circuits de retours scène)
- 1 Console Yamaha CL1 (+ RIO1608 D2)
- 1 Sous-Patch: « Deslink » 16 entrées et 4 sorties
- 1 Limiteur Façade: AMIX série SNA

### Micros:

- 3 DPA 4099 (2 pianos, 1 contrebasse)
- 6 Shure SM58
- 2 Shure Beta 58 A
- 2 Shure SM57
- 1 Shure Beta 91
- 1 APEX 125
- 1 Sennheiser E609
- 4 Sennheiser E-614
- 2 Beyerdynamic M88TG
- 1 Neumann KMS 105 Silver
- 2 Lewitt LCT441 Flex
- 2 Lewitt LCT140
- 1 Paire d'AKG C414XLII
- 1 Sennheiser MD441-U
- 6 Boitiers direct BSS AR133

### Accessoires:

- 8 Grands pieds perche
- 4 Petits pieds de micros
- 1 Pieds de micro embase ronde
- 1 Col de cygne avec attache table
- 2 Barres de couple K&M
- 5 Pupitres Stagg
- 2 Pupitres Adam Hall
- 5 Lampe de pupitres
- 1 Stand clavier K&M double bras
- 2 Transformateurs 220/110V
- Triplettes format US
- Prolongateurs et triplettes 220V

## Vidéo:

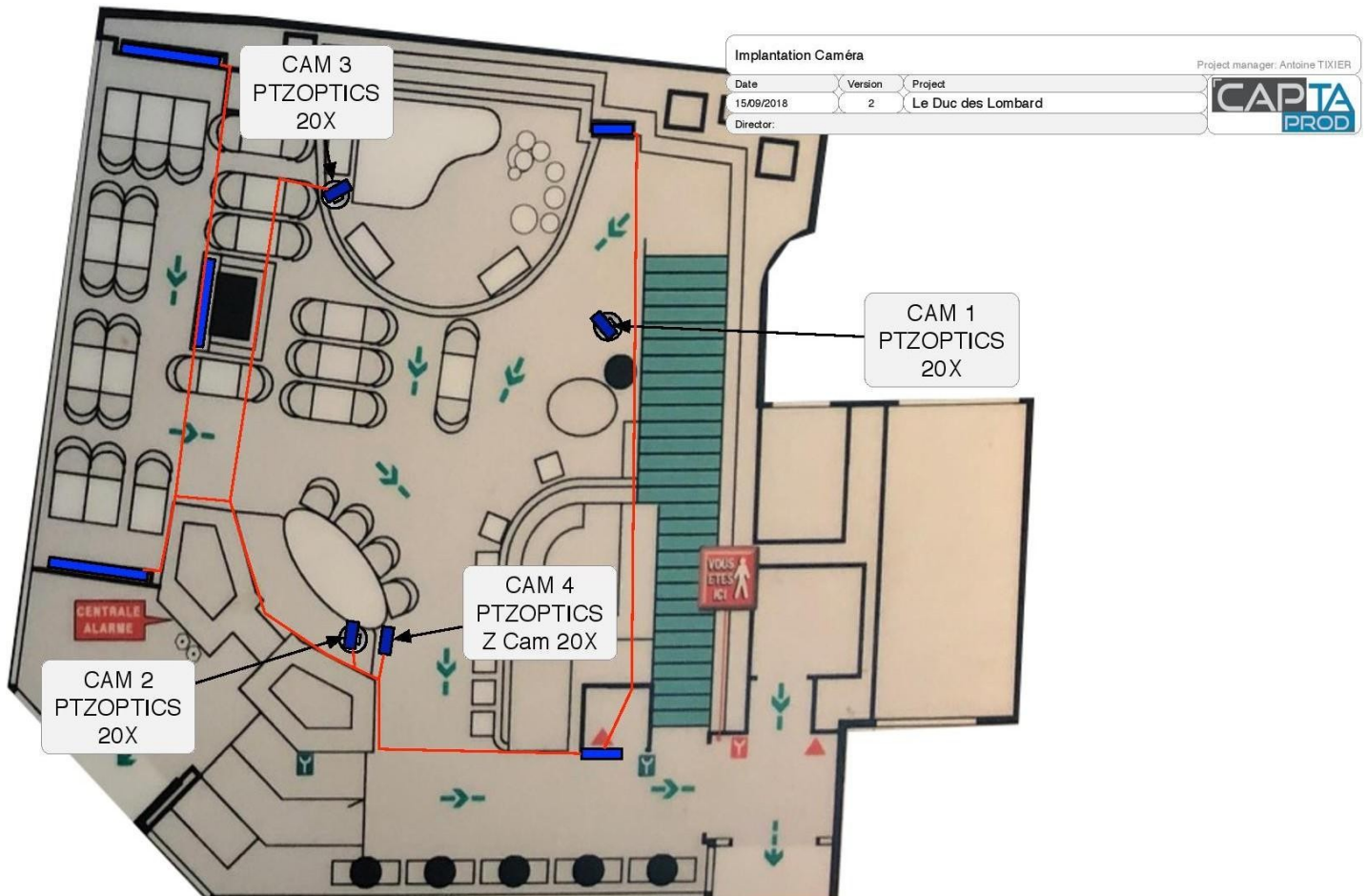
Pour tout renseignement sur nos tarifs de captation vidéo: voir l'annexe fourni en PDF.

### Spécifications techniques:

- 4 Caméras HD PTZOPTICS:
  - 1 caméra fixe (plan large)
  - 3 caméras rotatives (1 de face, 1 jardin et 1 cours).

Soit environs 15 plans exploitables

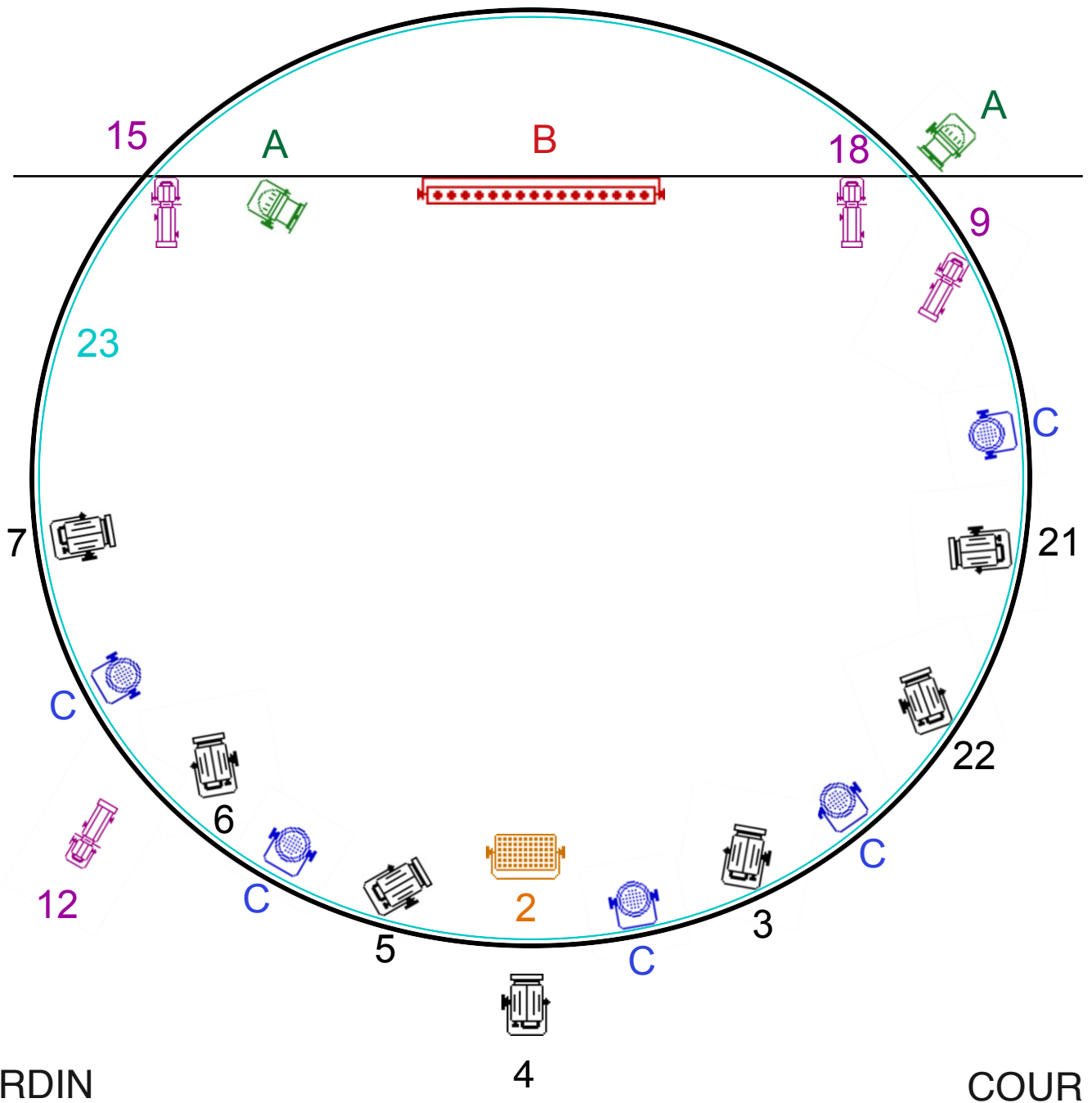
- Vidéo au format H.264
- Son stéréo mixé sur un bus dédié (AAC 48 Khz, 24 bit).
- Enregistrement et montage effectués en direct dans Open Broadcast Software.



Lumières:

- Plan de feux:

LOINTAIN



Patch dimmers:

<b>1-24</b>	<b>25-49</b>
2: FLEX (bandeau de LED destiné au lead)	<b>Deux projecteurs fond de scène (A)</b>
3: Batteur Face cour	1: Vert
4: fond de scène (au dessus du bassiste) face milieu	2: Bleu
5: Avant-scène cour	3: Blanc
6: Piano face jardin	<b>Bandeau de leds fond de scène milieu (B)</b>
7: Derrière le piano	6: Rouge
9: Contre batterie	7: Vert
12: découpe logo Duc Des Lombards	8: Bleu
15: Contre Gauche (faisceau lumineux vers le public)	9: Blanc
18: Contre droit	10: Orange
21: Face Piano	11: Violet
22: Batterie cour	<b>Quatre Satellites de leds (C)</b>
23: Guirlande leds	18: Rouges
	19: Vert
	20: Bleu
	21: Blanc

Références machines:

- 9 Pars Fresnels 50 watts - ADJ Encore FR50z
- 4 Découpes projecteur de Gobo 32W - ADJ Ikon Profile
- 5 Pars wash 7 leds RGBW IP65 – CLF Quad Color Mini Par
- 2 Projecteurs Showtec Helios 200 COB Q4 RGBW
- 1 Barre leds
- 1 panneau leds
- 1 guirlande leds
  
- 1 console Smart Fade 1248